



Mažeikių Merkelio Račkausko gimnazija

Naujai atvykusių mokinių adaptacija

Apklausą atliko psichologė Jūratė Pivariūnienė

2017 m.



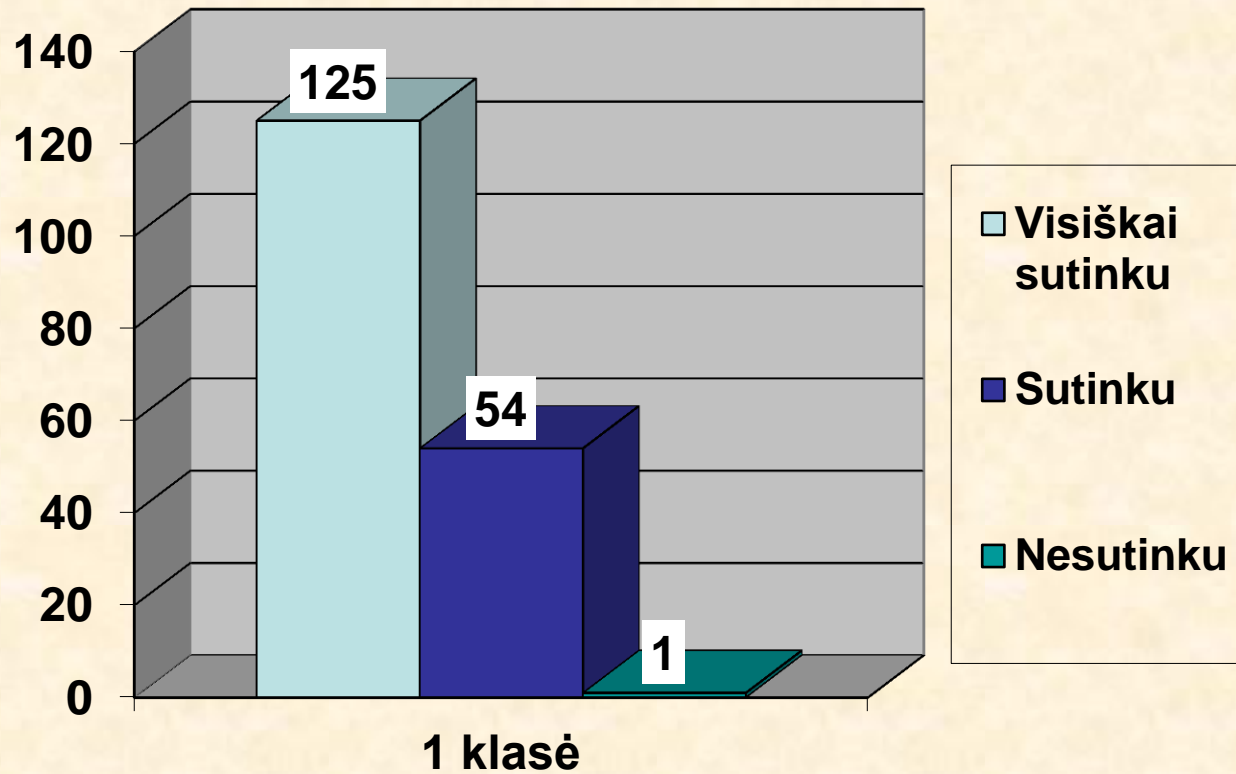
Tikslas - nustatyti pagrindinius mokinių patiriamus sunkumus.



- Apklausoje dalyvavo 180 2017-09-01 d. atvykę 1 klasių mokinių.
- Apklausa nėra anoniminė (siekiama suteikti reikiamą pagalbą).

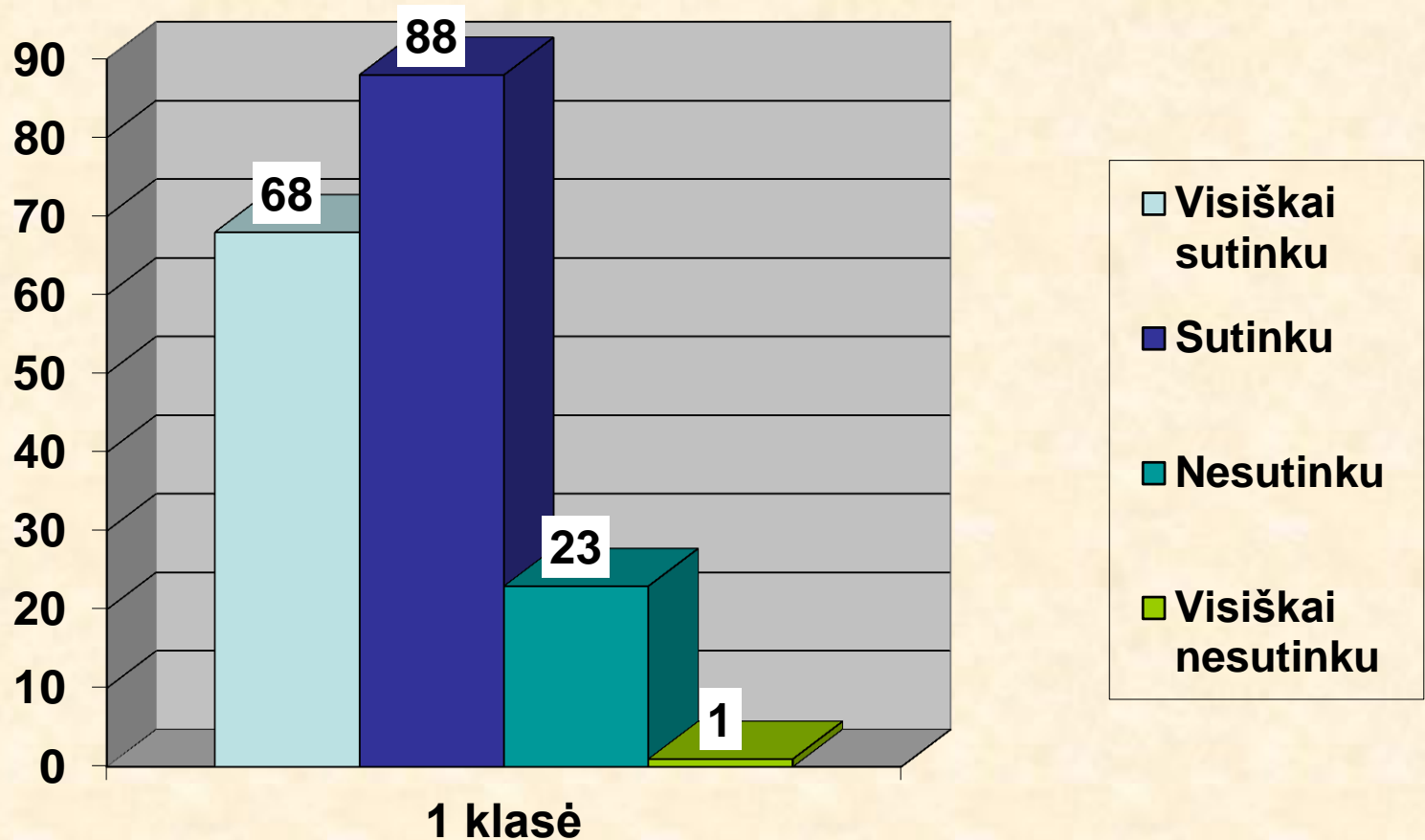


1. Aš patenkintas tuo, kad pradėjau mokytis šioje gimnazijoje.



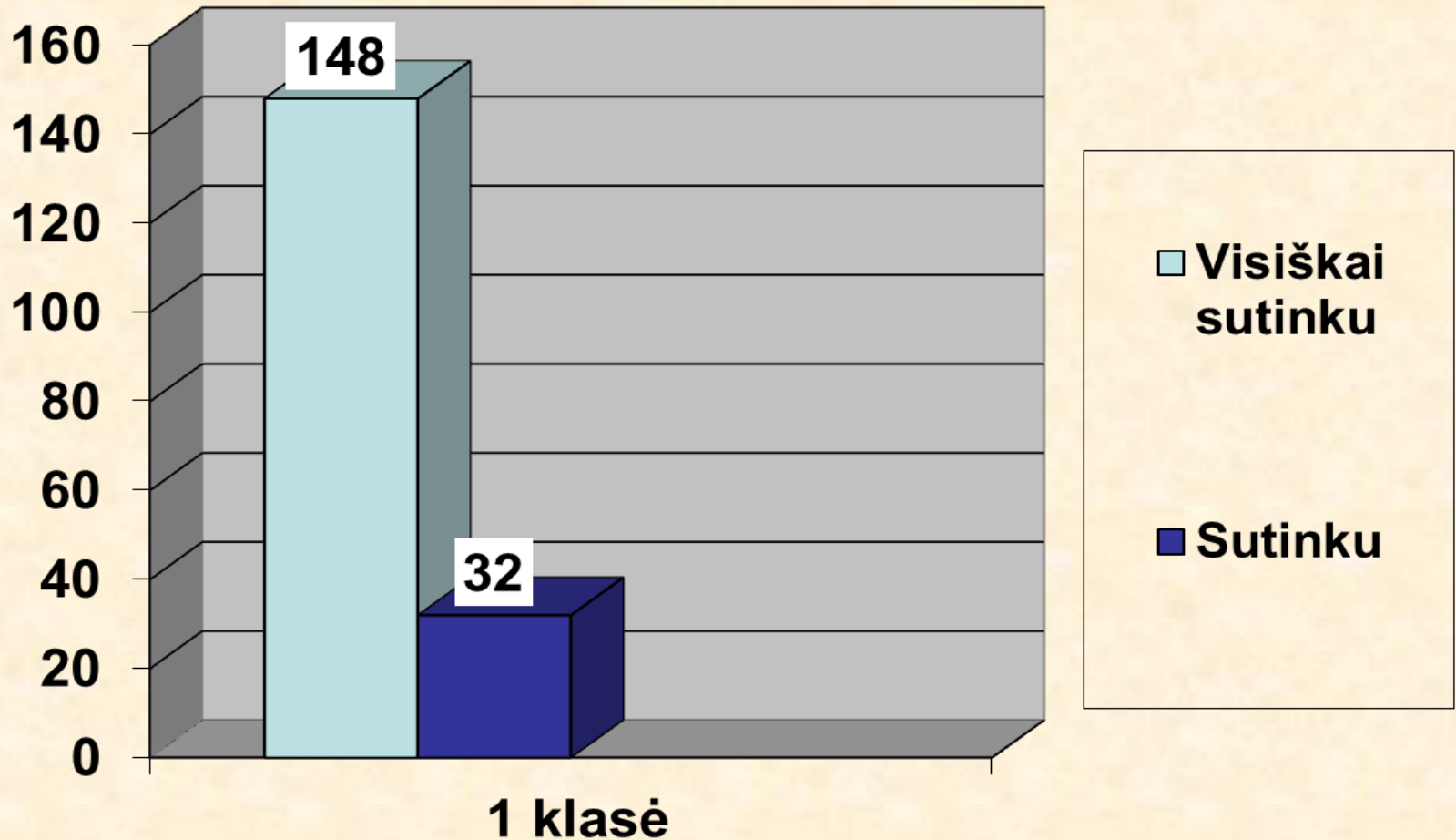


2. Aš praleidžiu daugiau laiko prie namų darbų ruošimo, negu ankstesnėje mokykloje



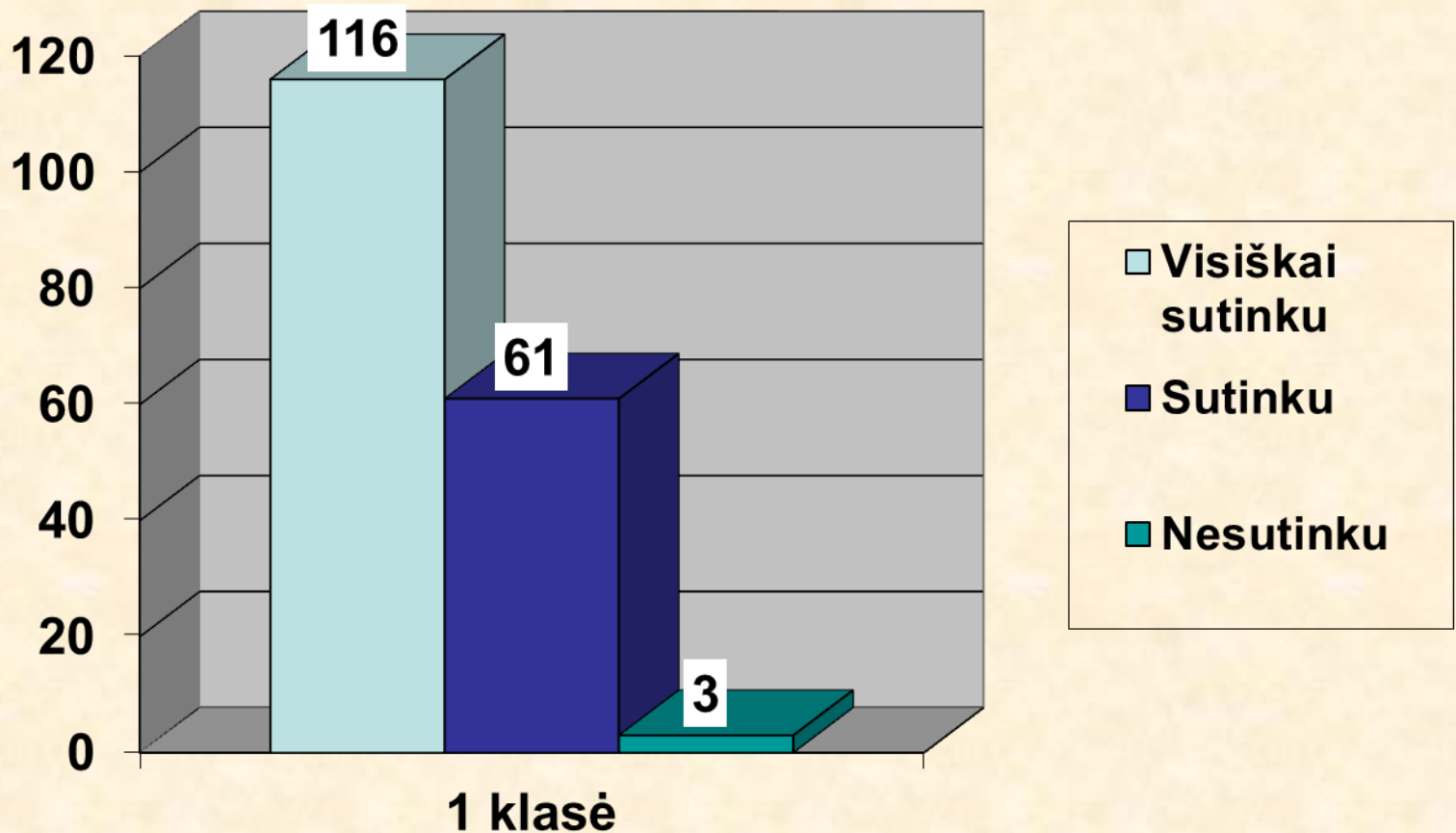


3. Aš sutariu su savo klasės kuratoriumi.



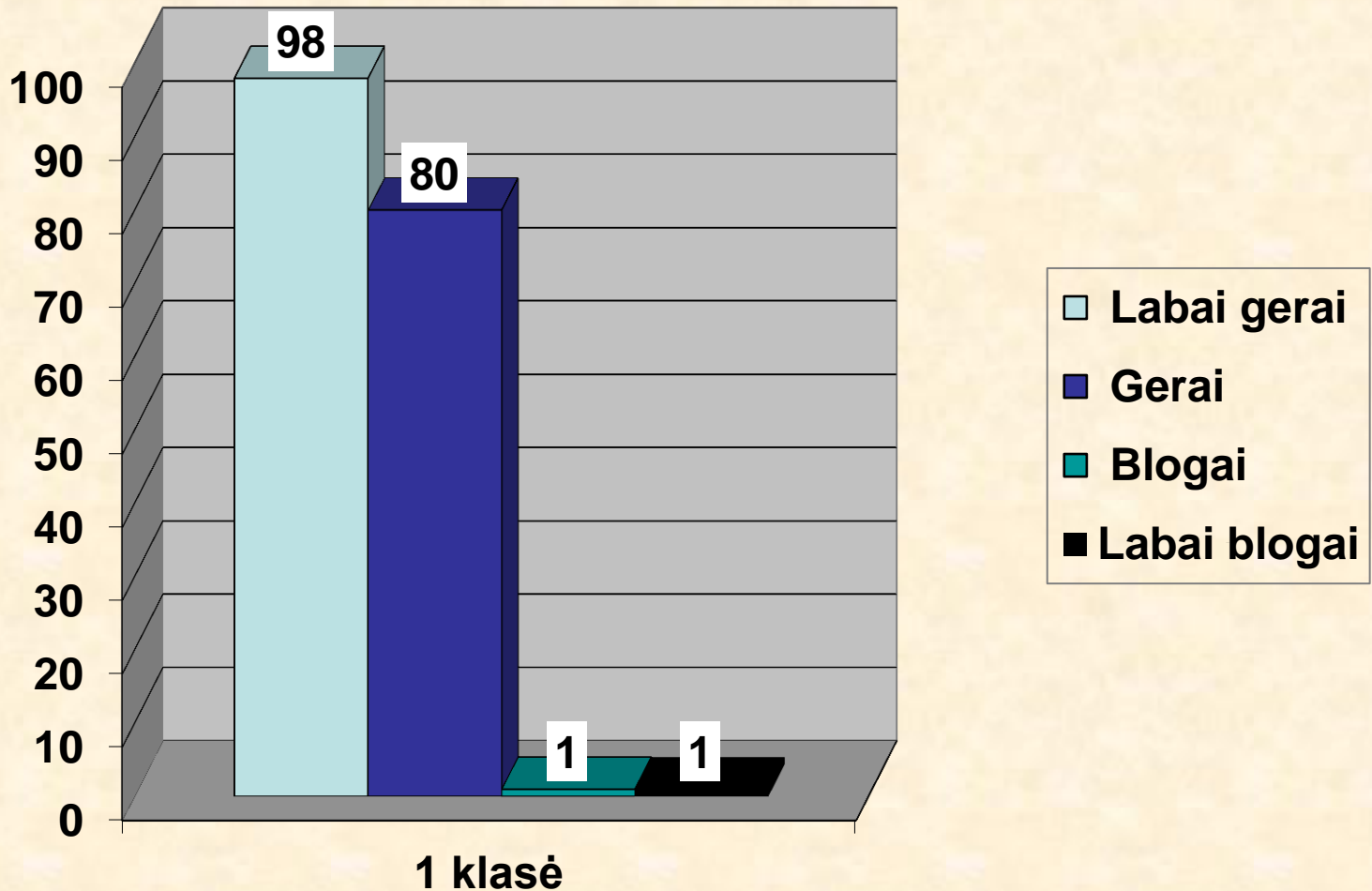


4. Aš gerai jaučiuosi savo klasėje



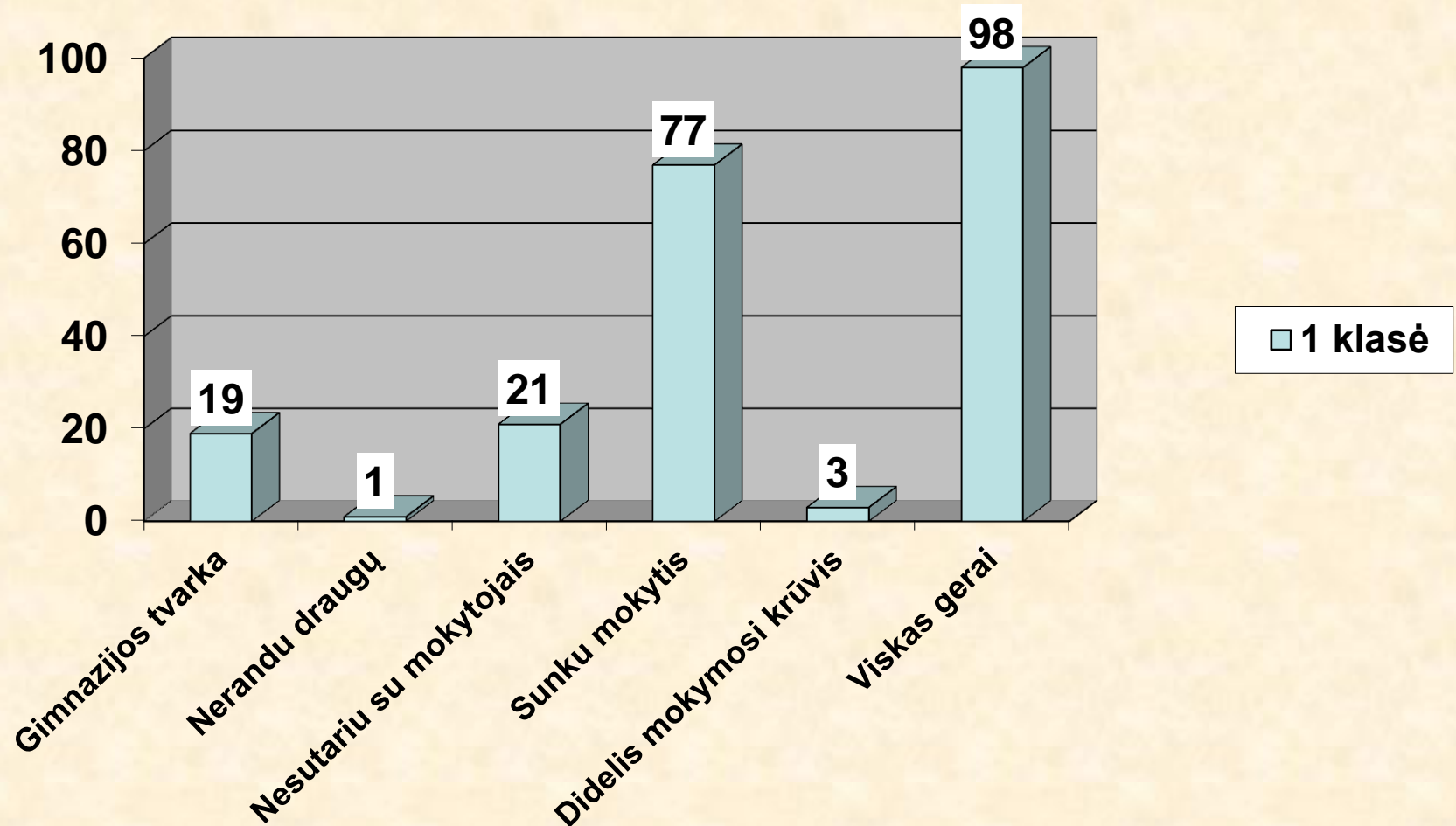


5. Kaip jaučiatės gimnazijoje?



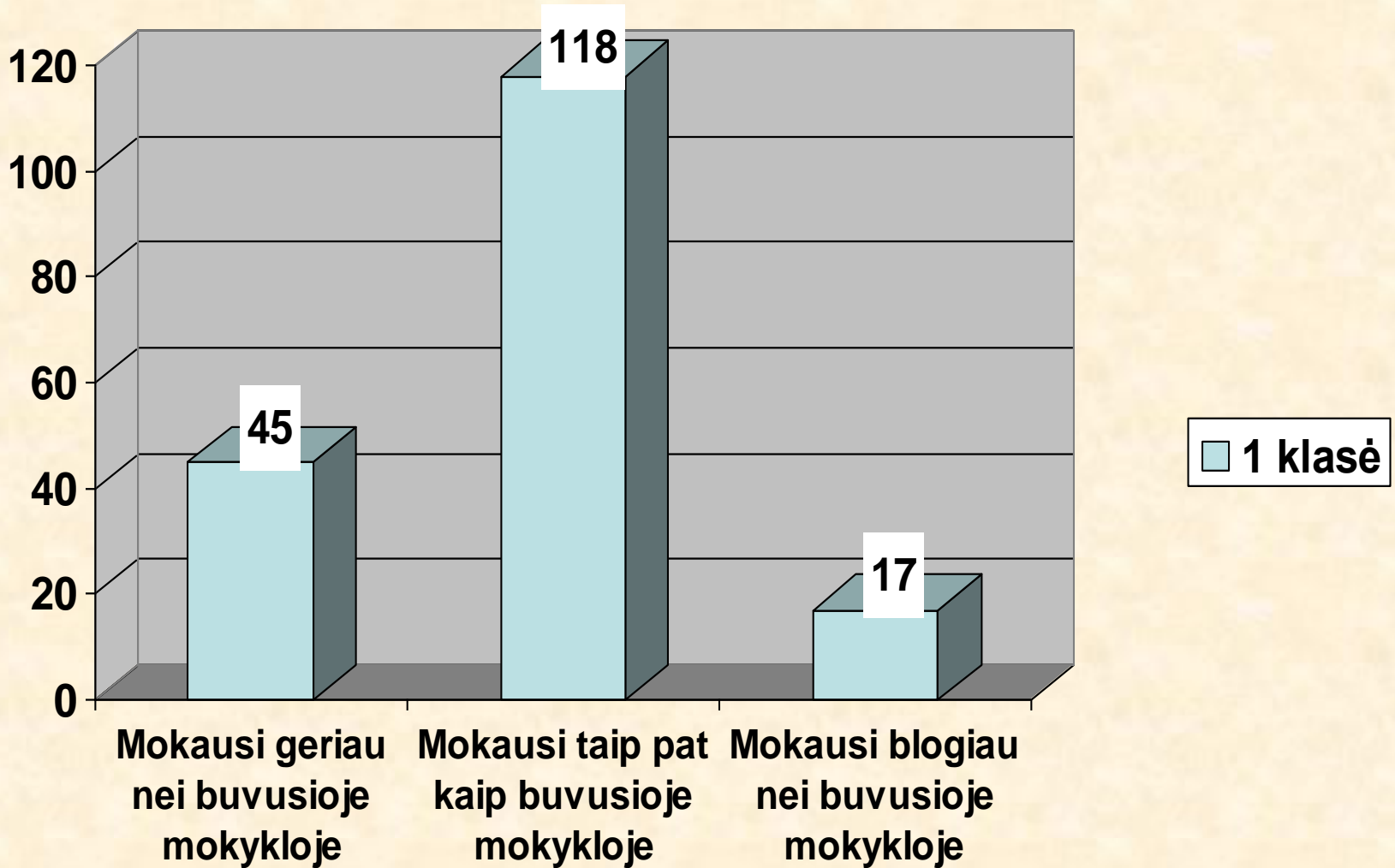


6. Su kokiais sunkumais susidūrėte gimnazijoje?



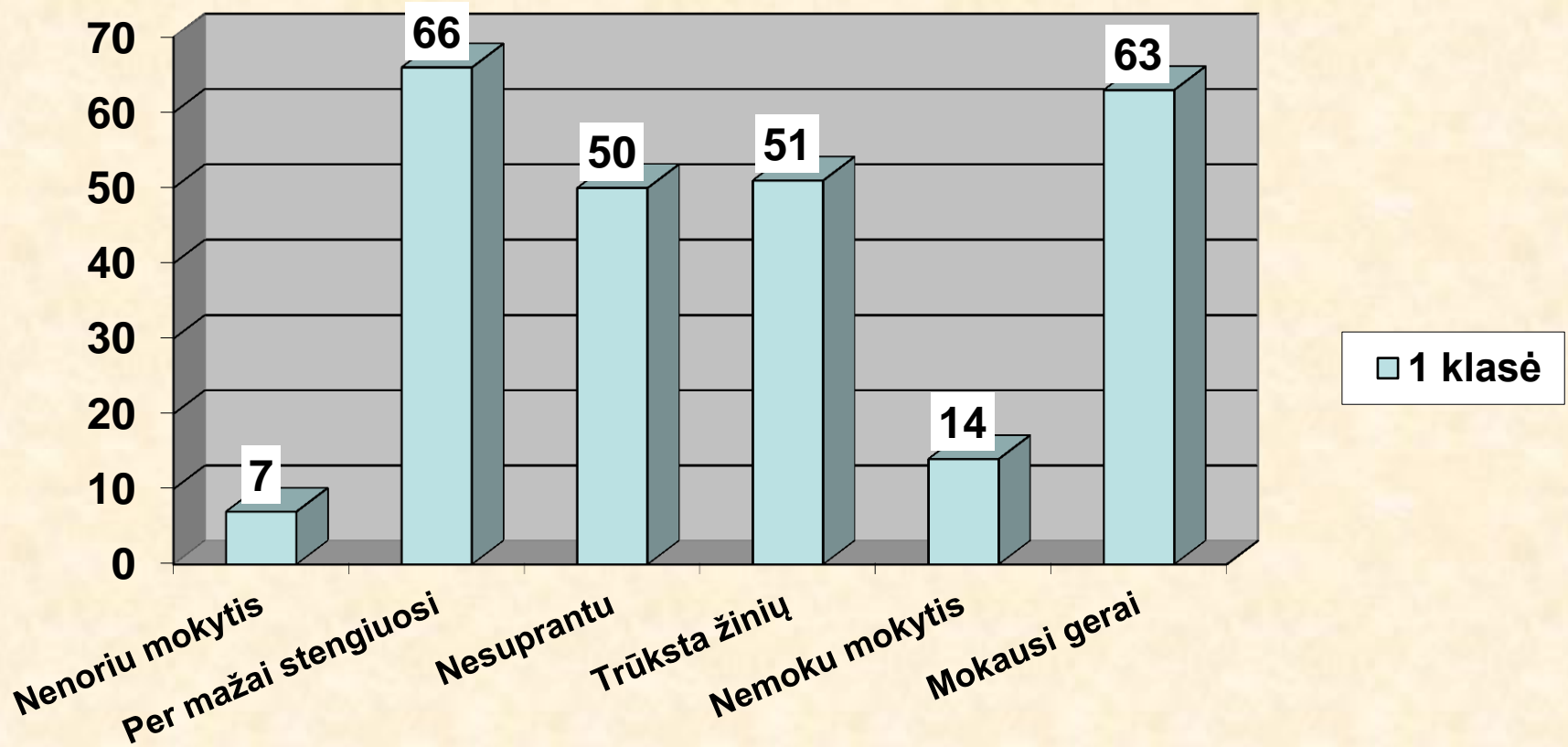


7. Kaip sekasi mokytis?



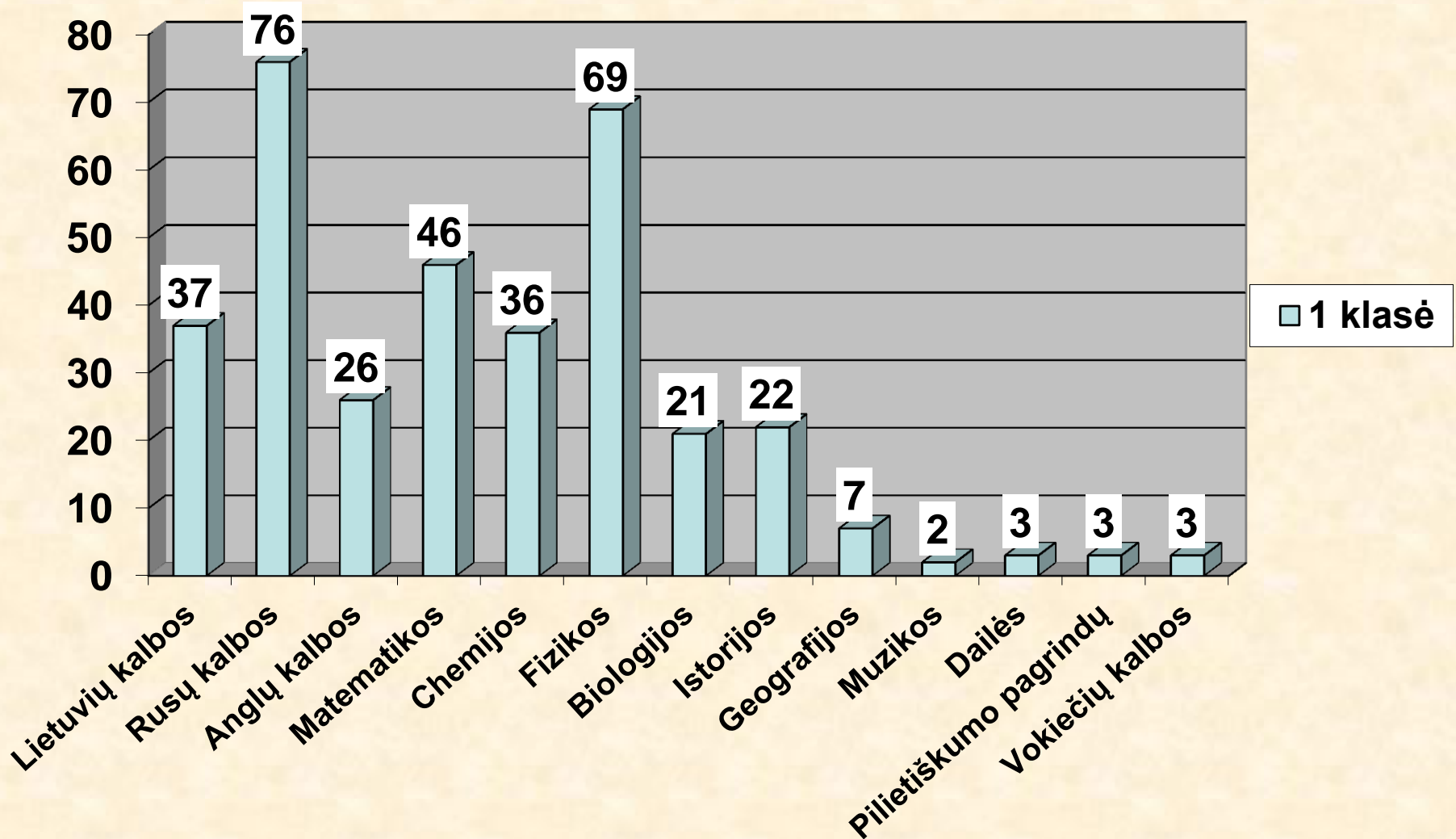


8. Nesėkmingo mokymosi priežastys



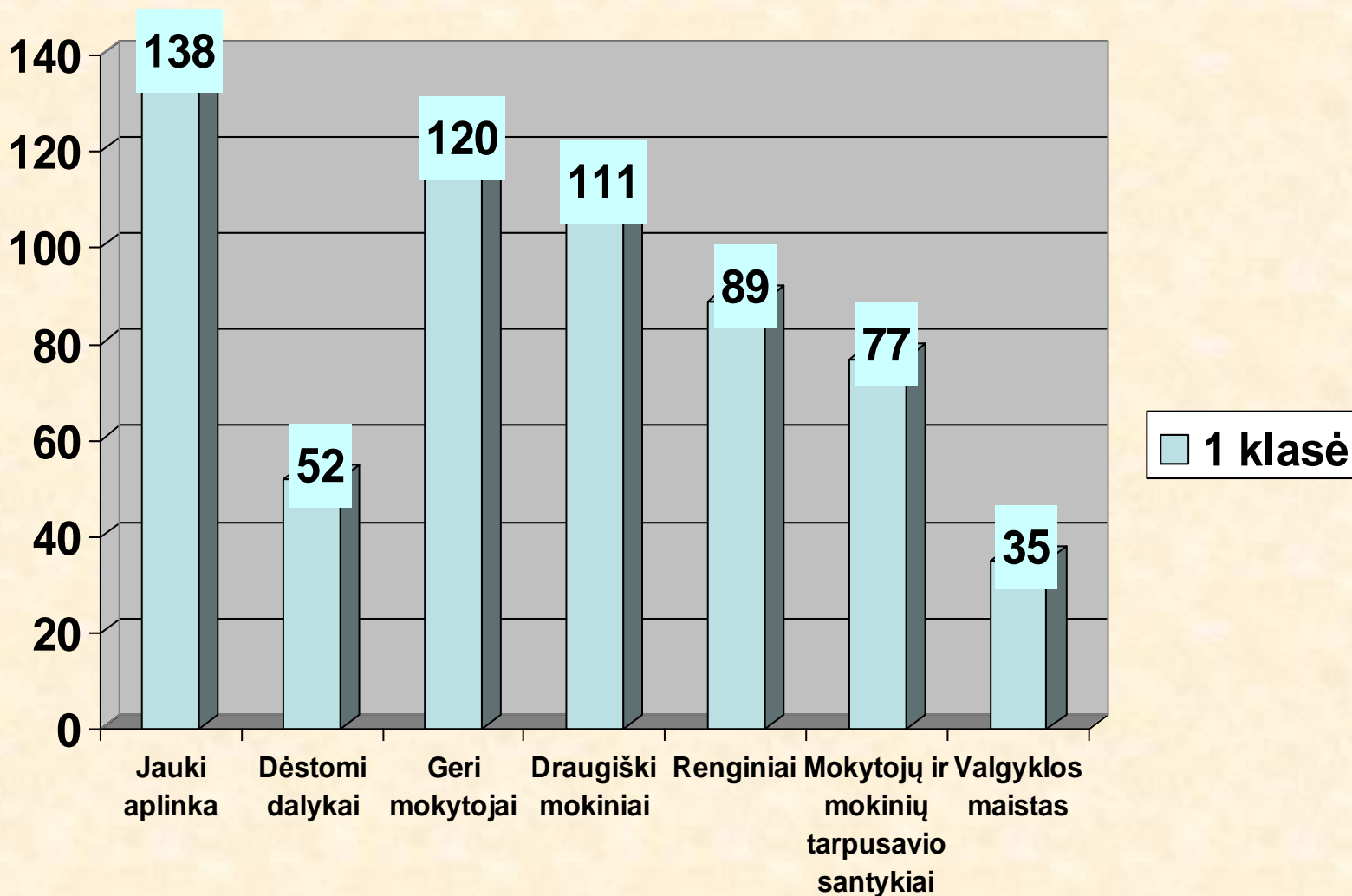


9. Nemoku mokytis



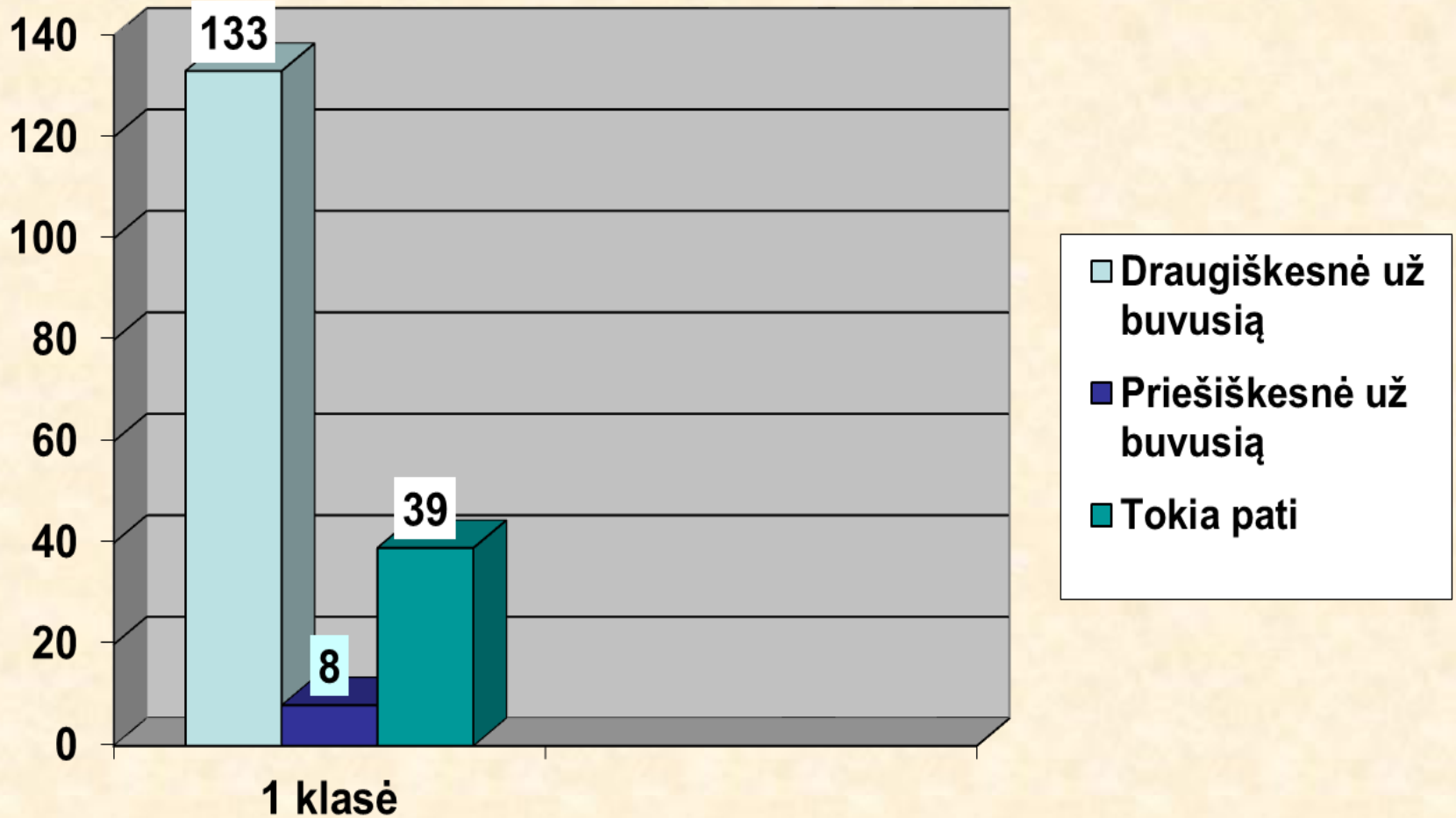


10. Kas patinka gimnazijoje?



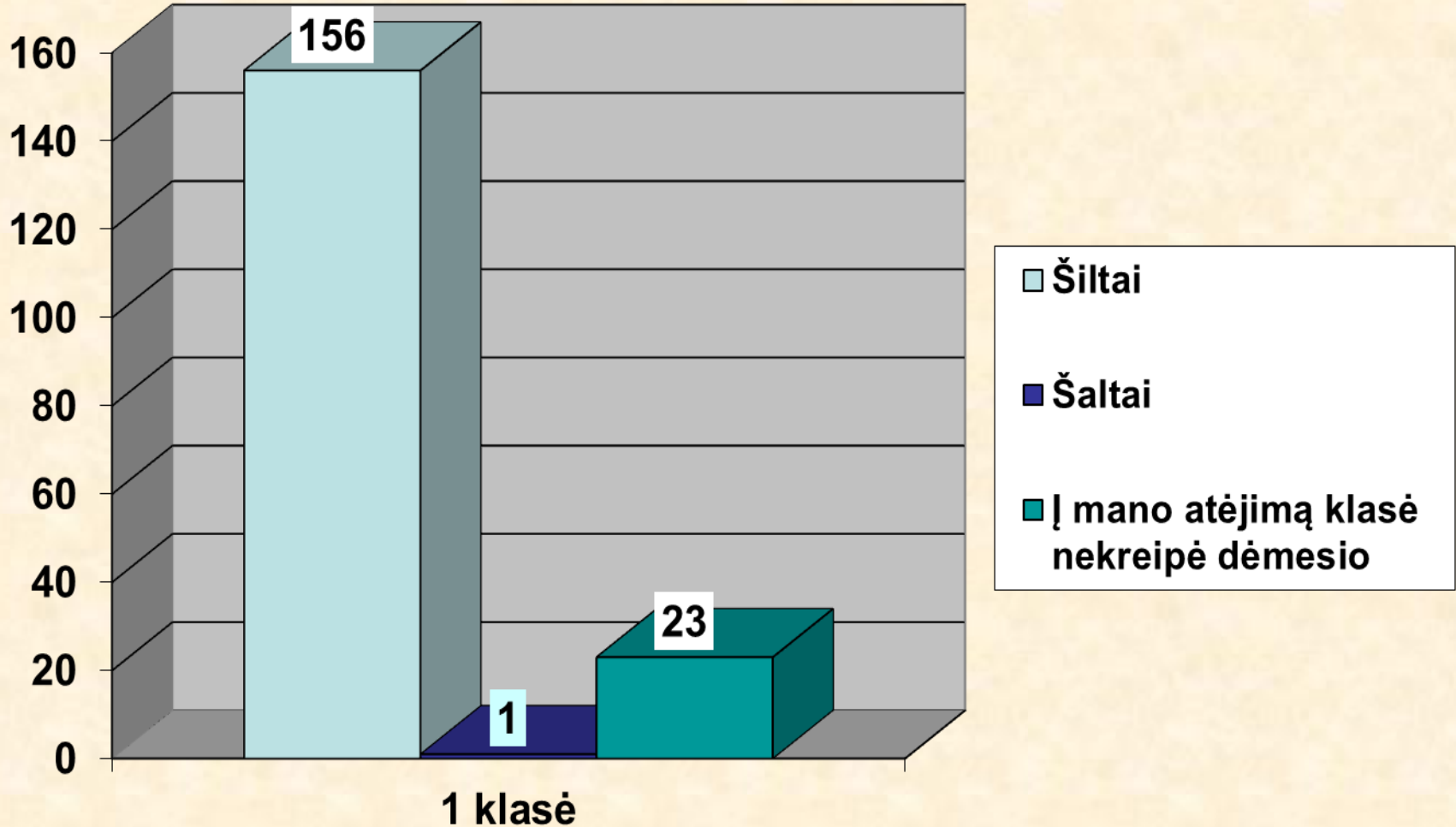


11. Dabartinė Tavo klasė





12. Kaip buvai priimtas klasėje?





Rekomendacijos

1. Dėl mokymosi sunkumų kalbėtis:

- su dalyko mokytojais
- klasės kuratoriumi
- socialine pedagoge
- psichologe
- administracija

2. Naudotis gimnazijos mokytojų parengtomis rekomendacijomis kaip mokytis.



Rekomendacijos

3. Iškilusias bendravimo, integracijos gimnazijoje problemas ir konfliktines situacijas klasėje ar pamokose nedelsiant spręsti:
- su klasės kuratoriumi
 - su dalyko mokytojais
 - socialine pedagoge
 - psichologe
 - administracija.



Ačiū